



雷を知ろう

～クイズや工作で雷を知り、身を守ろう！～

WEATHER CUBE

(ウェザーキューブ)



外で遊んでいたりと、運動しているときに「ゴロゴロゴロ…」と雷が聞こえ出したらどうしたら良いでしょうか？怖い思いやケガをしたくないですよね。そんな目に遭わないためにも知っておきたい雷のことをクイズや工作、実験を通して学びましょう。

Q1：1回の雷はどれくらい？

- ①100ワットの電球90個分。
- ②100ワットの電球90万個分。
- ③100ワットの電球90億個分。



Q2 雷がイチバン落ちるのは何月？

- ① 1月
- ② 5月
- ③ 8月

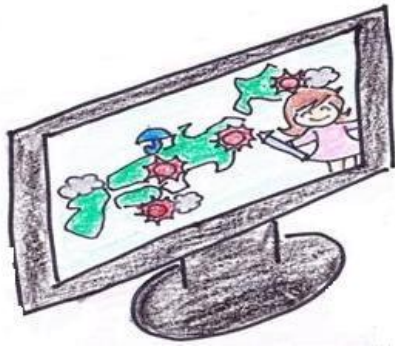


Q3 雷雲ってどんな雲？

- ①白くて、はけではいたような雲
- ②白くて、わたあめのような小さい雲
- ③白くて、もこもこした大きな入道雲



Q4 雷が落ちそうなことを知るための方法は何がある？



Q5 下の絵の中で、安全なところはどこでしょう？



答えを知りたい人はぜひみにきてくださいね！

☆ミニミニ雷体験



電気盆（でんきぼん）を使った実験を行う予定です。

みんなもビリビリとミニミニ雷を体感できるかな？

<※注意> この実験は静電気が生じます。ペースメーカーなど電気の影響を受ける機器を使用されている方は参加できませんのでご了承ください。

問い合わせ先：WEATHER CUBE

Mail nakanishi.h@cafe-cube.org